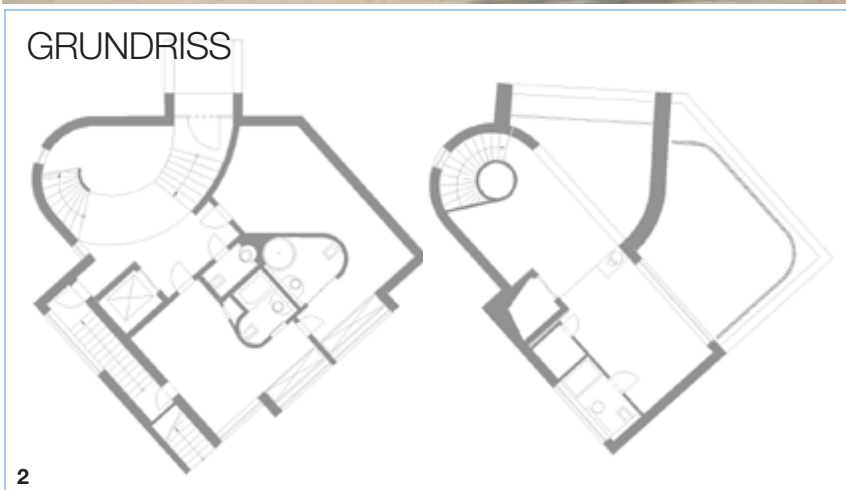


# Klassisch war gestern



Wenn sich jemand mit 77 Jahren dazu entschließt, ein Ferienhaus im Luftkurort Wiesbaden bauen zu lassen, erwarten wohl die Wenigsten eine moderne Stadtvilla mit innovativer Architektur. In diesem Fall zeigte sich der Bauherr einem kreativen Entwurf von Neugebauer Architekten gegenüber jedoch sehr aufgeschlossen und stimmte dem ideenreichen, individuell auf ihn abgestimmten Konzept zu: Über die Schlafebene mit ausgelagertem Foyer im Erdgeschoss gelangt man in die erste Etage, die als loftartiger Wohn- und Essbereich angelegt wurde. Die Küche mündet in einen Balkon auf der Südseite, der prägnant aus der Fassade herausragt. Von dem großen quadratischen Fenster aus kann der Hausherr nicht nur die Aussicht genießen, sondern es erweist sich auch als wesentlicher Bestandteil der Architektur. Im Staffelgeschoss befinden sich ein Kaminzimmer und die Bibliothek, an die sich eine großzügige Dachterrasse mit Blick auf die Stadt anschließt. Das Projekt bezeichnen die Architekten als Experiment, moderne Räumlichkeiten „an den Proportionen der unmittelbar benachbarten klassizistischen Villen zu orientieren“. Ihrer Philosophie sind sie dabei treu geblieben: „Wir entwerfen für unsere Bauherren Vision, Werte und Wohlbefinden.“ **Weitere Informationen erhalten Sie unter Tel. 06 11-1 74 70 47 oder unter [www.jpn-architekten.de](http://www.jpn-architekten.de)**

## NEUGEBAUER ARCH.

Als **Jens-Paul Neugebauer** das Architekturbüro Neugebauer Architekten im Jahr 2000 gründete, legte er erfolgreich den Grundstein für das firmeninterne **Architektur-Verständnis**: „Architektur ist für uns die präzise Umsetzung der richtigen Idee für einen Ort.“ Der Nebeneffekt: überraschende Lösungen.



1. + 3. In einem von klassischer Architektur geprägten Wohnviertel zieht die moderne, aber perfekt integrierte Stadtvilla Blicke auf sich.  
2. Vom Erdgeschoss mit Foyer (linke Skizze) führt eine Rundtreppe hinauf ins zweite Obergeschoss (rechte Skizze).  
4. Ein moderner Traum: die halbrunde, eingepasste Küchenzeile.  
5. Kleine Deckenspots leuchten nahezu jeden Winkel optimal aus.  
6. Die große Rundtreppe erinnert an ein kunstvolles Schneckenhaus

